

# „Lasem” w elckie lasy

*Do końca lat 60. kominy parowozów „gadały” na szlakach mazurskiej ciuchci. W maju 1993 roku, po 20 latach nieobecności, powróciły.*

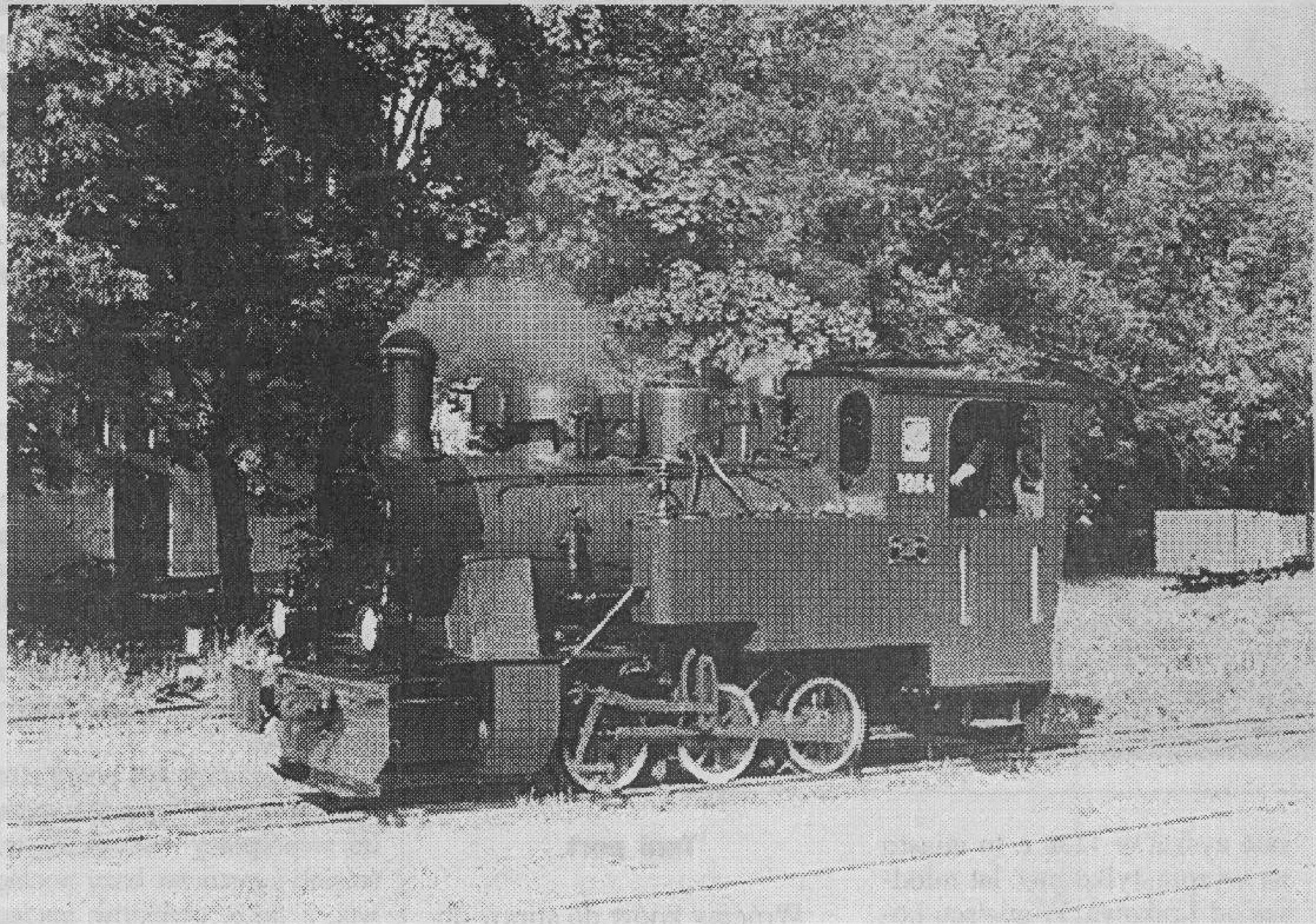
**Jednym z najmłodszych zabytków Elku jest tamtejsza wąskotorówka. Jej budowę ukończono w 1913 roku. Pociągi mogły wówczas jeździć na odcinkach Elk — Laski — Turowo i Laski — Zawady.**

**MAREK MOCZULSKI**

Nad jeziorem Elckim i rzeką Elk leży miasto Elk. Ponad 20 procent powierzchni miasta zajmuje woda. W okolicach Elku jest jeszcze kilka innych jezior, stanowiących największą atrakcję turystyczną i przyrodniczą ekoregionu. Samo miasto sprawia wrażenie miasta dziewiętnastowiecznego, trudno w nim bowiem dojrzeć wcześniejsze zabytki. Stało się tak za sprawą historii. Ciężko doświadczyły gród wojny napoleońskiej. Pożary w latach 1819, 1821 i 1822 niemal całkowicie zniszczyły zabudowę. Miary nieszczęść dopełniły epidemie cholery.

Jednym z najmłodszych zabytków Elku jest tamtejsza wąskotorówka. Jej budowę ukończono w 1913 roku. 22 października pociągi mogły już jeździć na odcinkach Elk — Laski — Turowo i Laski — Zawady. Szyny ułożono w odległości 1000 mm od siebie. Tak przeleżały do 1951 roku. Gdy zapadła decyzja o ujednoczeniu szerokości torów kolei dojazdowych PKP, zbliżono je na odległość 750 mm. W 1991 roku historyczną wartość ciuchci dostrzegł Wojewódzki Konserwator Zabytków z Suwałk i wpisał ją w całości do swojego rejestru.

W wykazie obiektów podlegających szczególnej ochronie prawnej znalazły się m.in.: budynki stacyjne z 1913 roku w Elku i Zawadach Tworach, parowozownia, warsztaty i kuźnia, żuraw do nawęglania, stare zwrotniki w rozjazdach, że-



Parowóz „Las”

Fot. MAREK MOCZULSKI

liwne studnie. W rejestrze znalazło się także siedem mostów, wiadukty drogowe koło Kalinowa i wiele przepustów.

Inaczej też spojrzeli na swój zakład kolejarzy. Dostrzegając walory turystyczne wąskotorówki, dołożyli starań, aby przywrócić jej klimat sprzed lat. Kominy parowozów gadały na szlakach mazurskiej ciuchci aż do końca lat sześćdziesiątych. Smutna to była wówczas opowieść o przemijaniu romantycznej trakcji. Nieco radośniej zabrzmiał ich głos w maju 1993 roku. Po 25 latach nieobecności maszyny parowe wróciły nad Elk. W roku swoich osiemdziesiątych urodzin kolej dojazdowa inaugurowała uroczyste swój pierwszy sezon turystyczny.

Przygotowała do niego dwa parowozy wyprodukowane

onogdaj w Chrzanowie. Duży, Px49-1752 o mocy 180 KM pochodzi z 1951 roku, mały, ekonomiczny, typu „Las” o mocy 60 KM jest o dwa lata starszy. Pierwszy jest własnością PKP. Drugiego użyczyli kolejarzom członkowie Polskiego Stowarzyszenia Miłośników Kolei.

Jest jednym z trzech czynnych parowozów tego typu. Drugi pracuje w Muzeum Kolei Wąskotorowej w Sochaczewie. Trzeci znalazł zatrudnienie w Wielkiej Brytanii. Wyremontowano wagony osobowe i urządzono bufet na kołach. W bieżącym roku przybyły letniaki.

Składy turystyczne zestawiane z tych pojazdów kursują na zamówienie. Obieżyświatom podróżującym indywidualnie, wąskotorówka poleca pociągi sezonowe kursujące w soboty i nie-

dziele do końca września. Można nimi dojechać w pobliże plaż nad jeziorem Rajgrodzkim. Wyjazd z Elku o 9.30. Przyjazd do Zawad Tworok o 10.25. Powrót z tej miejscowości o 14.56. Przyjazd do Elku o 16.00.

W pociągach obowiązuje taryfa specjalna. Bilet normalny w jedną stronę kosztuje 40 tys. zł, w obie — 70 tys. zł. Za bilet ulgowy trzeba zapłacić odpowiednio 20 tys. zł i 35 tys. zł.

W koszt biletu wliczono zwiedzanie dawnej parowozowni i taboru.

Zamawianie pociągów i dodatkowe informacje:

Elcka Kolej Dojazdowa, ul. Wąski Tor 1, 19-300 Elk, tel. 10-84-71 wew. 328, 500 i 502.

Zarząd Kolei Dojazdowych Centralnej DOKP, ul. Targowa 74, 03-734 Warszawa, tel. 18-33-62, fax 18-33-66.

„POLRES” ul. Grójecka 17, 02-021 Warszawa, tel. (0-22) 23-33-47, fax (0-22) 23-31-86, tlx 81-36-36 brm pl.

