

Grupa Banana Perwers zakończyła artystyczny sezon w Parowozowni

Bawimy inteligentnie
— podkreśla Dominika
Dawidowicz.

Stawiają na rozrywkę

Inscenizacja „Ten diabelski PRL” na podstawie tekstów Irosława Szymańskiego, kabaretu Dudek oraz kabaretu Tey, grupa teatralna Banana Perwers zakończyła drugi sezon artystyczny w skierniewickiej Parowozowni (4.08). Program obejrzało około 140 osób.

Banana Perwers świętuje 4-lecie pracy artystycznej. Na koncie artyści mają dorobek 13 programów, w tym spektakle teatralne, inscenizacje satyryczne oraz program dla dzieci.

O idei grupy, jej rozwoju na skierniewickiej scenie, planach na przyszłość rozmawiamy z Dominiką Dawidowicz, opiekunką grupy oraz jej członkami - Michałem Wolskim i Michałem Kowalskim.

Pamiętacie, skąd nazwa grupy...?

- Banan, perwersja... perwersyjny banan, pierwszy skład grupy propozycji podsuwał wiele, w końcu stanęło na Banana Perwers i tak zostało.

A jaki był początek Wieczorów w Parowozowni, skąd pomysł na wystawianie sztuki w takim miejscu?

- Było to w ubiegłym roku. Jako dziennikarka lokalnej rozgłośni poszłam zrobić wywiad z Pawłem Mierosławskim, ówczesnym przewodniczącym PSMK. W luźnej rozmowie zaproponował, czy nie zagrałibymy czegoś w tym zakładzie. Z wieloma obawami i wątpliwościami.

zgodziłam się jednak. Od tamtej pory odbyło się już sześć podobnych spotkań.

Jaka idea przyswilięca grupie teatralnej Banana Perwers?

- Stawiam na rozrywkę, ale inteligentną rozrywkę. Chcę bawić, rozśmieszać ludzi ale na odpowiednim poziomie, stąd scenariusze szukam nad którymi pracujemy, opierając się o nazwiska znanych autorów, komediopisarzy.

W Parowozowni jest klimat dla sztuki..., a czego brakuje, aby podnieść jakość wystawianych inscenizacji?

- Wszystkiego. Nagłośnienie, oświetlenie, krzesła dla widzów wy poza każdym spektaklem, ale to, czego najbardziej nam brakuje, to scena. Podniosłaby komfort gry aktorom, a publiczności jakość odbioru.

Publiczność. Kim są ludzie, którzy przychodzą Was oglądać?

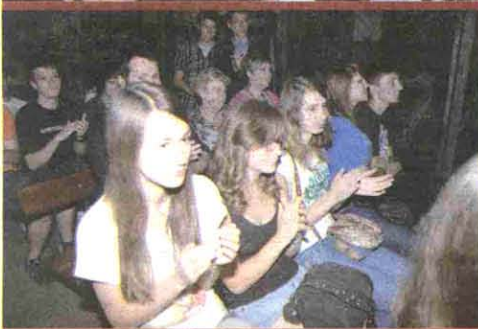
- Cieszy fakt, że z każdym przedstawieniem oglądają nas już nie tylko znajomi i przyjaciele, ale coraz częściej są to obcy ludzie, mieszkańcy miasta i jego okolic. To dowód na to, że spotykamy się z coraz większym zaufaniem ludzi.

Najbliższe plany Banana Perwers...

- Myślimy o tym, by w ciągu najbliższego pół roku przekształcić się w stowarzyszenie. Ułatwiłoby to nam niewątpliwie rozwój, pozwoliło o ubieganie się o dofinansowanie itp. A gdzie w najbliższym czasie będzie można nas oglądać? 6 października zapraszamy oczywiście

do Parowozowni. Podczas obchodów 25-lecia działalności Polskiego Stowarzyszenia Miłośników Kolei i 20-lecia Parowozowni Skierniewice, wystąpimy z programem według scenariusza Aleksandra Fredry „Świeczka zgasa”. Rzecz o miłości dziać się będzie w wagonie kolejowym, już dziś serdecznie zapraszamy na premierę tej sztuki.

Rozmawiała
Joanna Młynarczyk



Każdy z dotychczasowych Wieczorów w Parowozowni przyciągnął w progi kolejowego muzeum ponad setkę publiczności. Nie inaczej było minionej soboty...

