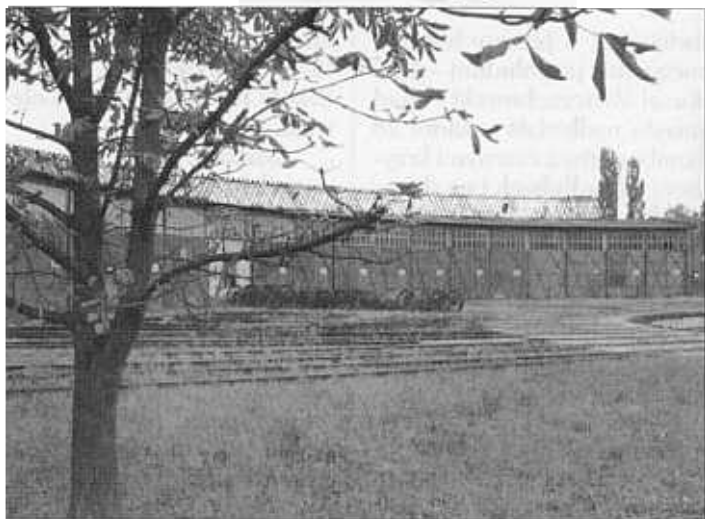


Kto kocha kolej?

Konkursy, przejażdżki za-
bytkową lokomotywą spali-
nową, wyścig drezyn – to
atrakcje przygotowane przez
Polskie Stowarzyszenie Mi-
łośników Kolei, z których bę-
dzie można skorzystać pod-
czas pierwszego dnia Skierniewickiego Święta Kwia-
tów, Owoców i Warzyw.

W tym roku, ze względu
na 50. rocznicę otwarcia linii
Skierniewice-Łuków, zorga-
nizowany będzie 18 września
dzień otwarty. Przygotowali-
śmy dla skierniewiczian trochę
atrakcji. Chętni będą mogli
przejechać się lokomotywą
spalinową. Od godz. 13 do 16
co pół godziny będzie zabiera-
ła ona zainteresowanych pa-
sażerów na krótką przejażdż-
kę – informuje Andrzej Pasz-
ke, członek stowarzyszenia.

Zaplanowaliśmy też kon-
kurs na jazdę drezyną (lekki



Oprócz konkursu i prze-
jażdżki będzie można odwie-
dzić stoisko informacyjne
PSMK i obejrzeć wystawy.

Paradę drezyn będzie
można oglądać z drugiego pe-
ronu. Rozpocznie się od wy-
stępu Orkiestry Kolejowej z
Siedlec, po oficjalnym rozpo-

Stowarzyszenie skupia
pasjonatów z całej Polski. Naj-
częściej są to jednak ludzie
zamieszkaujący odcinek War-
szawa-Łódź. Można mówić o
70-80 osobach w skali całego
kraju.

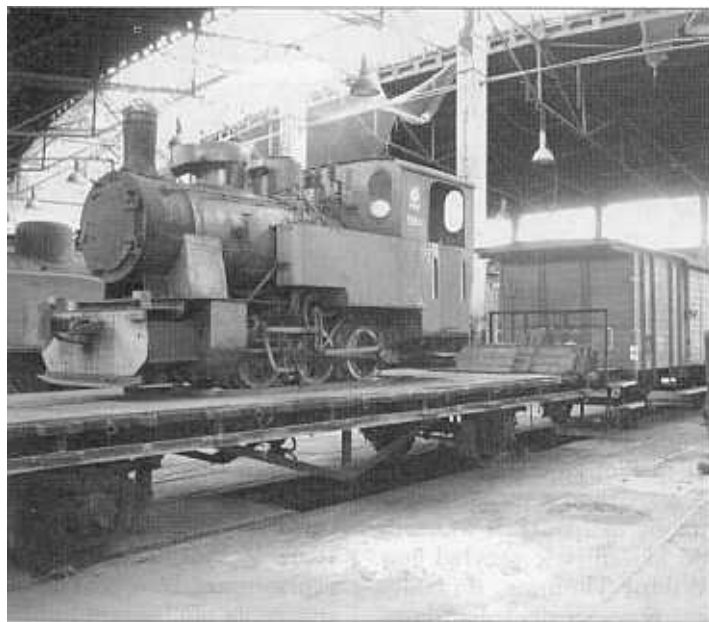
– W ramach stowarzysze-
nia zajmujemy się wieloma
rzeczami, m.in. modelarstwem
kolejowym, zbieramy materia-
ły dotyczące historii kolei, zaj-
mujemy się też ochroną zabyt-
ków kolejowych i odbudowu-
jemy tabor – wylicza mój roz-
mówca. Dla niewtajemniczo-
nych: chodzi o parowozy, wa-
gony i wszystko, co ze starą
koleją jest związane.

– Proste rekonstrukcje
wykonujemy sami, podpiera-
my się też pomocą konserwa-
torów zabytków i sponsorów
– dodaje Andrzej Paszke.

Jednak współpraca z kon-
serwatorem zabytków to jed-
no, a czynne chronienie zabyt-
ków to drugie. Dlatego też
członkowie stowarzyszenia
zbierają cenny tabor z całej
Polski i zwożą go do Skiernie-
wic. Często jest on wyproszo-
ny, czasami wykupiony.

Warte podkreślenia jest
to, że w zbiorach PSMK są
eksponaty, które służyły jako
elementy do scenografii w
wielu filmach, m.in. „Liście
Schindlera”.

Zainteresowani mogą za-
poznać się z działalnością
PSMK na stronie interneto-
wej: www.psmk.org.pl.



dwuosiowy pojazd szynowy o
napędzie ręcznym lub mecha-
nicznym), przy czym konkurs
będzie trochę nietypowy.
Otóż wyznaczoną trasę trzeba
będzie przebyć jak najwolniej,
ale trzeba to zrobić w taki spo-
sób, aby drezyna się nie za-
trzymała. Zwycięzca otrzyma
puchar. Na zawodach swoimi
radami służyć będą mistrzo-
wie Polski w jeździe na tej
maszynie.

części Święta Kwiatów, Ow-
oców i Warzyw w mieście.

Dni otwarte były już or-
ganizowane przez PSMK i cie-
szyły się dużym zainteresowa-
niem ze strony mieszkańców.

Mało kto wie, że siedziba
Polskiego Stowarzyszenia Mi-
łośników Kolei jest skiernie-
wicka parowozownia. Jednak
główna siedziba stowarzysze-
nia mieści się w Warszawie,
w Muzeum Techniki w PKiN.